



万年筆

本製品はコンバーター式の万年筆です

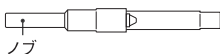
胴軸



キャップ



コンバーター（インキ吸入器）*



ノブ

首軸



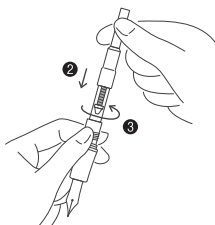
ペン先

* コンバーター単体での販売もございます

コンバーターの使い方



① 胴軸と首軸を外す

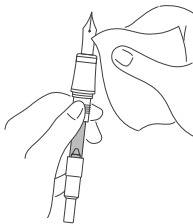


② コンバーターを首軸にしっかりと差し込む

③ ノブを左に回しピストンを最後まで下げる



④ ペン先の根元までインキに浸しノブを右にゆっくりと回しながらインキを吸い上げる



⑤ 首軸に付着したインキをやわらかな布などで拭きとる

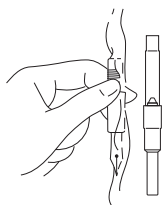
お手入れ方法



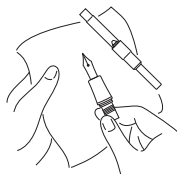
① ペン先を水に浸し残インキが出なくなるまでノブを左右に回し水を出し入れる



② ペン先のついた首軸を一晩水に浸す



③ ペン先のついた首軸とコンバーターを流水で洗い流す



④ 首軸とコンバーターをやわらかな布などで拭き、乾燥させて保管する



インキが詰まったときやインキの種類・色を替えるときも、同様に洗浄してください。定期的にお手入れをすると、より長く使い続けることができます。愛着のあるペンへと変わっていく万年筆を末永く楽しみください。

ご注意

● 筆記以外の用途に使用しないでください。● 幼児の手の届かない場所に保管してください。● 窒息などの危険性がありますので、ペンの部品は絶対に口に入れないでください。● 使用後はキャップをしっかりと締めてください。● 使用しない期間が長い場合、インキが固まるおそれがありますので、「お手入れ方法」に沿い、きれいな水で首軸・コンバーターを洗浄し乾燥させてから保管してください。● ケガのおそれがありますので、ペン先端部分にご注意ください。● 破損・故障の原因となりますので、無理な使用はご遠慮ください。● 本体を落下させると故障の原因となりますので、取り扱いにご注意ください。